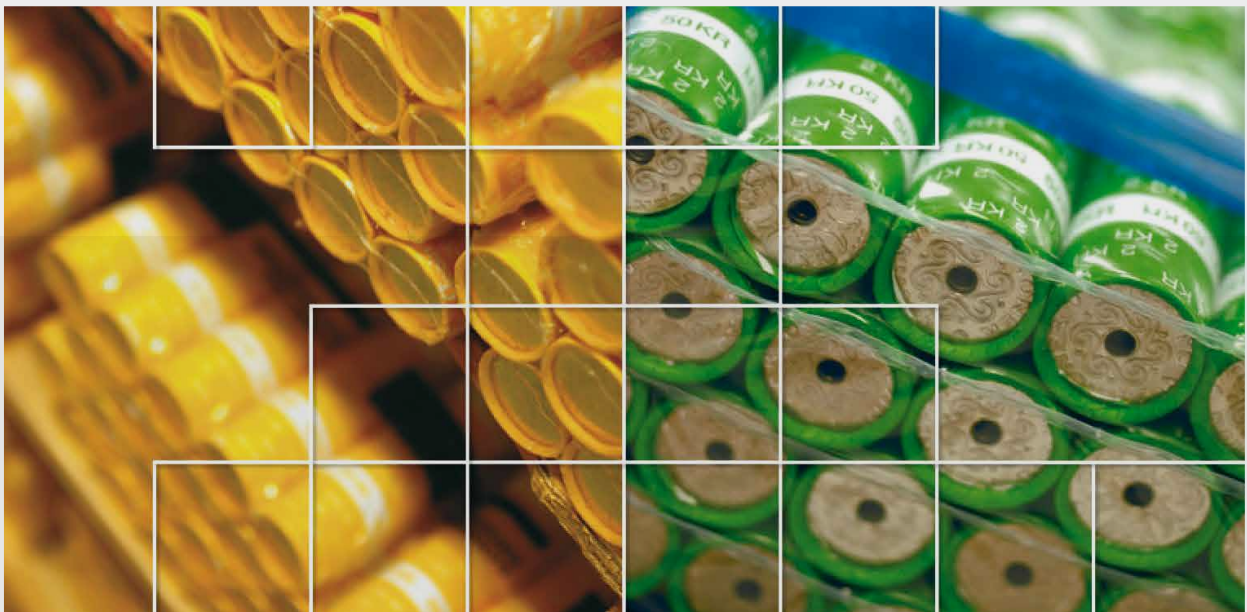


SCAN COIN

Élévateurs de rouleaux de monnaie



Qualité et sécurité pour l'opérateur

Élévateurs de rouleaux de pièces et convoyeurs

Les élévateurs de rouleaux de pièces sont conçus pour recevoir des rouleaux d'une ou deux encartoucheuses. Le convoyeur transporte les rouleaux de deux encartoucheuses. Comme avec tous les équipements SCAN COIN, ils sont conçus pour la sécurité personnelle de l'opérateur et pour répondre à vos hautes exigences de qualité.

- ✓ Particulièrement efficace et convivial
- ✓ Utilisation et surveillance facile
- ✓ Pour grands volumes
- ✓ Évite de soulever des charges lourdes

Élévateurs de rouleaux de pièces SC-93750

Les élévateurs de rouleaux de pièces sont conçus pour recevoir des rouleaux d'une encartoucheuse. La gamme a été conçue afin de répondre à vos hautes exigences de qualité et efficacité. La bande de transport est renforcée par des clous en acier, résistants à l'usure et inoxydables. Pour votre sécurité personnelle, la machine s'arrête automatiquement si l'opérateur essaie d'attraper un rouleau de pièce tandis que la machine est en marche. En outre, une fonction supplémentaire est disponible avec une commande démarrage/arrêt à distance (depuis la table d'emballage par exemple).



Spécifications SC-93750

Capacité	40 rouleaux par minute
Hauteur	1'570 mm
Hauteur d'alimentation	150 mm
Hauteur sortie	800 - 1'100 mm
Poids (vide)	35 kg
Longueur surface support	500 mm

Convoyeur SC-97450

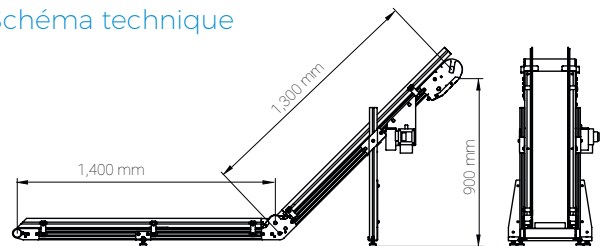
Le système SC-97450 est un convoyeur économique entraîné par un moteur-tambour. Il est adapté à recevoir des rouleaux de pièces de deux encartoucheuses de pièces. Ce convoyeur affiche une hauteur basse et peut être livré avec le type de bande de transport le plus approprié aux produits que vous souhaitez transporter. Le SC-97450 est équipé d'une articulation orientable afin d'adapter la hauteur d'opération.



Spécifications SC-97450

Capacité	80 rouleaux par minute
Longueur	500 - 6'000 mm
Largeur bande de transport	250 - 650 mm
Capacité de charge totale	Max. 75 kg

Schéma technique



Info: Unité de mesure: mm